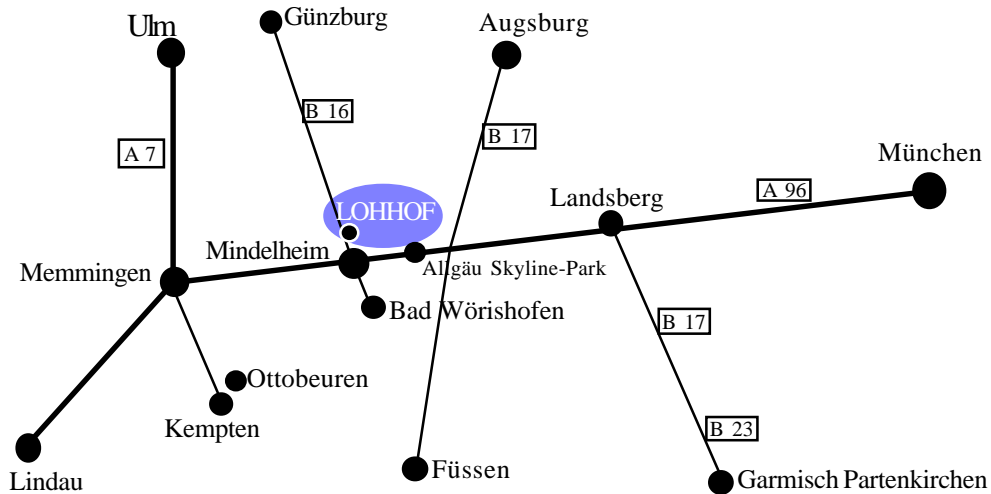


Die Angebote der Stiftung richten sich an Menschen aller Generationen, unabhängig von sozialer, ethnischer und konfessioneller Herkunft.
Handeln in Verantwortung und Hilfe zur Selbsthilfe werden bevorzugt angestrebt.
In Seminar-freien Zeiten kann das Haus auch von Gastgruppen oder für Familienfeiern in Selbstversorgung genutzt werden.



Bildungszentrum „Edith Stein“

Lohhof 2, 87719 Mindelheim

mit Blick auf die Alpen bei Föhn

Der Name **‘Edith-Stein’** erinnert an eine Frau des 20. Jahrhunderts, die politischer Diktatur und Menschenverachtung widerstand. Ihren Widerstand bezahlte sie mit dem Tod im Konzentrationslager. Sie kam aus dem Judentum und starb in Treue zu ihrem frei gewählten Bekenntnis zu Jesus Christus.

Derzeitige Mitarbeiterinnen und Mitarbeiter im Bildungshaus Edith-Stein:

Pädagogische und pastorale Verantwortung der Angebote: P. Theobald Rieth SJ

Dr. Ilona Biendarra

Verwaltung und Haus: Maria-Luise Bayer

(Stand: April 2009)

BRÜCKEN IN DIE ZUKUNFT

Stiftung für Bildung und Solidarität in Europa

Lohhof 2, 87719 Mindelheim

Tel. 08265 - 91 17 17-0

Fax: 08265 - 91 17 17-17

kontakt@stiftungzukunftt.eu

www.stiftungzukunftt.eu



Pax-Bank eG Aachen,

BLZ 370 601 93

Konto-Nr: 1016 158 018

BIC: GENODED1PAX

IBAN: DE83 3706 0193 1016 1580 18

Die Stiftung
„BRÜCKEN IN DIE ZUKUNFT“
Stiftung für Bildung und Solidarität in Europa“
ist Träger des Hauses.

Sie will mit ihrem Engagement beitragen zur europäischen Einigung sowie zum Aufbau eines grenzüberschreitenden, transnationalen Gemeinwohls.
Bürgerschaftliches Engagement wird durch europaweite Freiwilligendienste und Sozialpraktika ausgeweitet.
Unsere Angebote sind getragen vom Bekenntnis zur unverfügbaren Würde des Menschen und von der Überzeugung, dass zu Worten auch Taten gehören.



SCHAFFPFERCH



EULENSTUBE



ESELTREFF



HUNDEHÜTTE



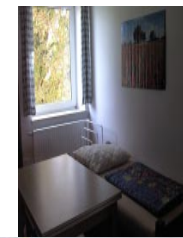
ZIEGENSTADEL



SCHWANENTEICH



TAUBENSCHLAG



HÜHNERKOVEN



„Hühnerleiter“

Herzlich willkommen!

Unser Haus steht offen für alle:
für Jugendgruppen aus dem In- und Ausland, Familien, Kleingruppen
sowie für Gäste, die sich zu Tagesveranstaltungen treffen wollen.

Unser Haus bietet Übernachtung für bis zu 22 Personen:

- 1 Zimmer à 2 Betten („Ziegenstadel“)
- 2 Zimmer à 3 Betten („Schaffpferch“, „Eulenstube“)
- 1 Zimmer à 4 Betten („Hundehütte“)
- 2 Zimmer à 5 Betten („Taubenschlag“, „Hühnerkoven“)
- 2 mit Duschen und Waschbecken ausgestattete Räume („Schwanen- und Karpfenteich“) sowie separate Toiletten befinden sich auf den Etagen. Eine Küche („Kaninchenbau“) mit Herd, Backofen, Mikrowelle und Kühlschrank steht auch für Selbstversorgergruppen zur Verfügung.
- Im Speisesaal („Futtertrog“) sowie im Konferenzraum („Esel-treff“) ist Platz für jeweils bis zu 25 Personen.
- Ein PC mit Internetanschluss kann bei Erstattung der Gebühren genutzt werden.
- Für Exkursionen können Tandems/Fahrräder ausgeliehen werden.

Die Mindel und ein kleiner sauberer Badesee in ca. 500m Entfernung laden zum Flusswandern und Schwimmen ein. Der Familien-Erlebnispark „Allgäu Skyline-Park“ mit vielen Attraktionen für Kinder (und die es geliebt sind) liegt rd. 13 km von Lohhof entfernt.

Preise:

(ab der 3. Übernachtung 10% Ermäßigung; Preise für Kinder sowie für Gruppen aus Mittel-Ost-Europa auf Anfrage)

- Selbstversorgung (nur Gruppen ab 5 Personen):
 - Übernachtung pro Person: 15,- Euro (incl. Bettwäsche)
 - Pauschale für Haus-/Küchennutzung: je Tag 70,- Euro.
- Übernachtung mit Vollverpflegung: 32,- Euro
- Tagesveranstaltungen (ohne Übernachtung): 70,- Euro



russische Gäste



Badesee



Tandem-Partner



KANINCHENBAU



FUTTERPLATZ



Flusswandern und Radtour